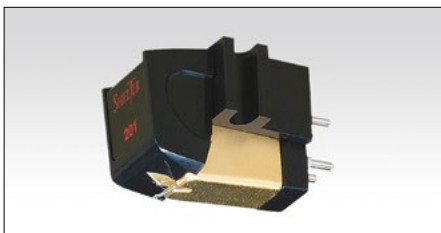


SHELTER 201 WKŁADKA GRAMOFONOWA

890 zł



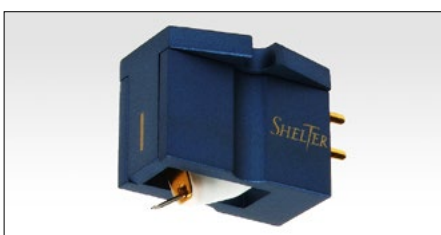
Typ: MM
Napięcie wyjściowe: 4 mV
Igła: 0.3 × 0.7 mm, eliptical
Impedancja obciążenia: <50 kΩ
Waga: 6.2 g
Nacisk igły: 1.5 - 2.0 g

RS-201 IGŁA DO WKŁADKI SHELTER 201

479 zł

SHELTER 301 II WKŁADKA GRAMOFONOWA

3 900 zł



Typ: MC
Napięcie wyjściowe: 0.4 mV
Igła: 0.65 mm, conical
Impedancja: 11 Ω
Waga: 8.1 g
Nacisk igły: 1.5 - 2.2 g

SHELTER 501 MKIII WKŁADKA GRAMOFONOWA

5 900 zł



Typ: MC
Napięcie wyjściowe: 0.5 mV
Igła: 0.3 × 0.7 mm, eliptical
Impedancja: 14 Ω
Waga: 8.1 g
Nacisk igły: 1.4 - 2.0 g

SHELTER 901 MKIII WKŁADKA GRAMOFONOWA

9 900 zł



Typ: MC
Napięcie wyjściowe: 0.5 mV
Igła: 1.6 × 0.3 mm, line-contact
Impedancja: 15 Ω
Waga: 9.1 g
Nacisk igły: 1.4 - 2.2 g

SHELTER Harmony WKŁADKA GRAMOFONOWA

16 900 zł



Typ: MC
Napięcie wyjściowe: 0.5 mV
Igła: 1.6 × 0.3 mm, line-contact
Impedancja: 15 Ω
Waga: 8.5 g
Nacisk igły: 1.4 - 2.2 g

SHELTER 1011 HEADSHELL

490 zł



SHELTER 411 Type II MC TRANSFORMER

5 900 zł



Impedancja wejściowa: <math><15 \Omega</math> (tolerancja 25 Ω)

Współczynnik przyrostu: 32dB

Impedancja wyjściowa: 47 - 50 k Ω

Wymiary: 142 W x 66 H x 106 D mm

Waga: 1 kg