

Xeo

Pierwsze uruchomienie

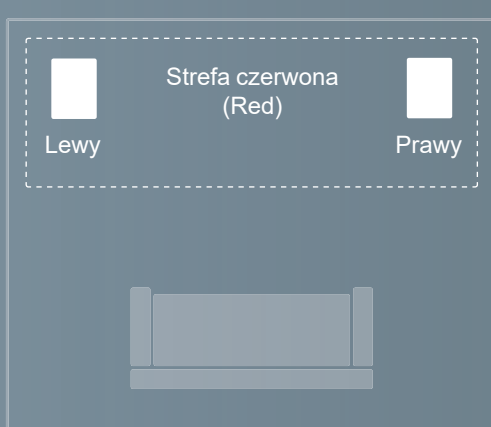


1

Ustawienie

Wypakować głośniki Xeo i ustawić w pomieszczeniu.

Pomieszczenie



2

Podłączyć do prądu

Podłączyć przewód zasilający do każdego głośnika i ustawić włącznik zasilania w pozycji "I".

głośnik Xeo



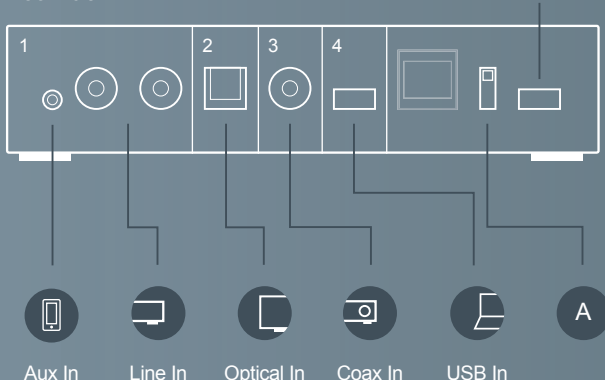
3

Zasilanie, wejścia i ID nadajnika Xeo Hub

Podłączyć źródła dźwięku i przewód zasilający micro USB.

Ustawić ID w pozycji A.

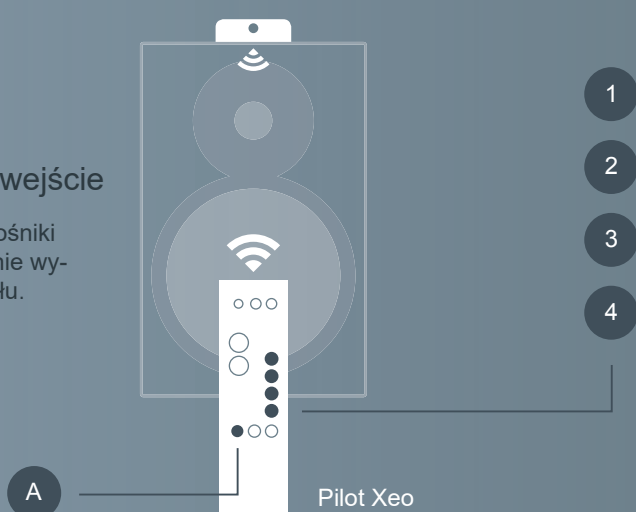
Xeo Hub



4

Wybrać Hub A oraz wejście

Skierować pilot Xeo na głośniki i wybrać Hub A, a następnie wybrać żądane źródło sygnału.



Xeo 4 i Xeo 6 są znakami towarowymi Dynaudio A/S.

Zastrzegamy możliwość zmian bez podania przyczyny.

Najnowsza wersja niniejszej instrukcji dostępna jest na stronie www.dynaudio.com/xeo

Rozkoszuj się krystalicznie czystym dźwiękiem





Zasady bezpieczeństwa

1. Przeczytać instrukcję.
2. Zachować instrukcję.
3. Zwrócić uwagę na ostrzeżenia.
4. Przestrzegać zaleceń.
5. Nie używać urządzenia w pobliżu wody.
6. Czyścić tylko suchą szmatką.
7. Nie zasłaniać otworów wentylacyjnych. Ustawiać zgodnie z zaleceniami producenta.
8. Nie ustawiać w pobliżu źródeł ciepła, np. kaloryferów, grzejników, piecyków, lub innych urządzeń (także wzmacniaczy) emitujących ciepło.
9. Tam gdzie to możliwe, używać wtyczki z polaryzacją / uziemieniem. Wtyczka spolaryzowana dysponuje dwoma różnymi bolcami. Wtyczka z uziemieniem ma dwa bolce i trzeci uziemiający. Szersza końcówka uziemienia zapewnia bezpieczeństwo urządzeniom. Jeśli wtyczka nie pasuje do gniazda zasilającego, skonsultować się z elektrykiem w sprawie wymiany gniazda.
10. Chronić przewód zasilający przed nadeptaniem lub wyrwaniem, zarówno od strony gniazda ściennego, jak i przy głośniku.
11. Używać tylko i wyłącznie akcesoriów dostarczonych przez producenta.
12. Używać tylko ze stojakami, uchwytami i akcesoriami dopuszczonymi przez producenta, lub sprzedawanymi z urządzeniem. W przypadku podstawek / stojaków, zwrócić uwagę przy przesuwaniu, aby uniknąć przewrócenia głośnika.
13. Odłączać kabel zasilający podczas burzy lub w przypadku nieużywania przez dłuższy czas.
14. Pozostawić naprawy wykwalifikowanym serwisantom. Naprawa jest konieczna, jeśli urządzenie zostało uszkodzone, np. zniszczona wtyczka lub kabel zasilający, do środka urządzenia dostał się płyn lub drobne przedmioty, urządzenie zostało wystawione na działanie deszczu lub wilgoci, nie działa normalnie, lub zostało upuszczone.
15. UWAGA: W celu uniknięcia porażenia prądem, urządzenia nie wolno wystawiać na deszcz, wilgoć lub stawać w pobliżu naczyń wypełnionych płynami; nie wolno też stawać takich naczyń na urządzeniu.
16. W celu całkowitego odłączenia urządzenia z prądu, należy wyciągnąć przewód zasilający z gniazda w ścianie.
17. Należy zachować swobodny dostęp do wtyczki przewodu zasilającego.



Uwaga

RYZYKO PORAŻENIA PRĄDEM! NIE OTWIERAĆ!

W celu uniknięcia porażenia prądem, nie wolno demontować tylnego panelu i otwierać obudowy głośników. Nie wystawiać głośników na działanie deszczu lub wilgoci. Brak konieczności serwisowania przez użytkownika. Pozostawić ewentualne naprawy serwisantom.

Rozpakowanie

Po otwarciu pudełka upewnić się, że system jest kompletny, a następnie sprawdzić całość pod kątem uszkodzeń transportowych, których można oczekiwać w przypadku gdy opakowanie zostało poważnie uszkodzone. Nie wolno podłączać uszkodzonych urządzeń. Jeśli wartość opakowania jest niekompletna lub zniszczona, należy skontaktować się z dystrybutorem Dynaudio Xeo w Polsce. Dane kontaktowe można znaleźć na stronie internetowej: www.dynaudio.pl

Materiały opakowania

Opakowanie zaprojektowano tak, by można było go użyć wielokrotnie, do momentu zniszczenia w transporcie. Należy je schować i używać przy ewentualnym przewożeniu głośników.

Utylizacja

Utylizacja zużytych urządzeń elektrycznych i elektronicznych (obowiązująca w krajach Unii Europejskiej z osobnym systemem odbioru odpadów)



Ten symbol na opakowaniu oznacza, że produkt nie może być traktowany jako zwykły odpad gospodarstwa domowego. Powinien on być przekazany do wyspecjalizowanego punktu odbioru zużytych urządzeń elektrycznych i elektronicznych. Upewniając się, że ten produkt będzie zutylizowany w odpowiedni sposób, użytkownik zapobiegnie potencjalnemu zanieczyszczeniu środowiska oraz spowodowaniu ryzyka dla zdrowia osób trzecich. Odzyskanie materiałów pomoże w ochronie zasobów naturalnych. W celu uzyskania dalszych informacji prosimy o kontakt z lokalną służbą utylizacji odpadów lub sklepem, gdzie zakupiono produkt.



Zasady bezpieczeństwa

Głośniki

UWAGA: Niebezpieczeństwo porażenia prądem

Jeśli głośniki są podłączone do gniazda zasilania, wewnątrz nich płynie prąd o wysokim napięciu.

- Nie otwierać obudowy głośników
- Nie używać uszkodzonych głośników i odłączyć je od prądu. W przypadku stwierdzenia problemów skontaktować się z dystrybutorem Dynaudio Xeo. Dane kontaktowe znajdują się na stronie internetowej www.dynaudio.pl
- W celu podłączenia do prądu użyć przewodu dostarczonego przez producenta. Upewnić się, że przewód nie jest uszkodzony; jeśli jednak jest, należy wymienić go na nowy.

Zasilacz nadajnika bezprzewodowego

UWAGA: Niebezpieczeństwo porażenia prądem

Jeśli nie jest podłączone źródło USB, należy podłączyć zewnętrzny zasilacz w celu zapewnienia prądu zasilającego.

- Korzystać tylko z zasilacza firmowego.
- Upewnić się, że przewód zasilacza nie jest uszkodzony. Jeśli jest, należy wymienić go na nowy.
- Złącze USB podaje napięcie zasilania 5 V / 1 A w standardowych warunkach pracy.

Bateria pilota zdalnego sterowania

Uwaga: Baterii nie wolno wystawiać na działanie wysokiej temperatury (np. bezpośrednie światło słoneczne, ogień i inne źródła ciepła).

Zastrzeżenie I

Produkt ten przeznaczony jest do użytku wewnątrz budynków, na terenie wszystkich krajów Unii Europejskiej, bez określenia dalszych ograniczeń. Produkt ten jest zgodny z dyrektywą 1999/5/EC.



Deklarację Zgodności dla tego produktu można znaleźć na stronie www.dynaudio.com pod linkiem:

<http://www.dynaudio.com/support/manuals/>

Zastrzeżenie

Urządzenie to jest zgodne z Cz. 15 Zasad FCC. Działa ono pod następującymi warunkami: (1) Urządzenie nie może wywoływać szkodliwego wpływu i (2) Musi być niewrażliwe na czynniki zewnętrzne, włącznie z zakłóceniami mogącymi spowodować jego niewłaściwe działanie.

Cet appareil est conforme à la section 15 des réglementations de la FCC. Le fonctionnement de l'appareil est sujet aux deux conditions suivantes : (1) cet appareil ne doit pas provoquer d'interférences néfastes, et (2) cet appareil doit tolérer les interférences reçues, y compris celles qui risquent de provoquer un fonctionnement indésirable.

Uwaga: Urządzenie to zostało sprawdzone pod kątem wypełnienia warunków dla urządzeń cyfrowych Klasy B, zgodnych z Cz. 15 Zasad FCC. Warunki te są określone w celu skutecznej ochrony przed wpływami z instalacji domowych. Urządzenie to generuje, wykorzystuje i może emitować częstotliwości radiowe. Jeśli nie zostanie ono zainstalowane zgodnie z rami instrukcji, może mieć szkodliwy wpływ na komunikację radiową. Jednakże nie ma gwarancji, że interferencje takie nie pojawią się w poszczególnych przypadkach. Jeśli urządzenie to wywiera szkodliwy wpływ na odbiór sygnału telewizyjnego, co można określić przez włączenie i wyłączenie urządzenia, zachęca się nabywcę do zredukowania tych interferencji za pomocą poniższych metod:

- Zmiana umiejscowienia anteny odbiorczej.
- Skuteczniejsze oddzielenie urządzenia i odbiornika.
- Podłączenie urządzenia do innego gniazda zasilającego niż odbiornik.
- Zasięgnięcie opinii dealera lub doświadczonego technika z branży RTV.

Proszę pamiętać, że zmiany lub modyfikacje dokonane przez podmiot nieautoryzowany przez producenta urządzenia mogą spowodować nieważenie praw gwarancyjnych użytkownika.

NOTA IC

Urządzenie to jest zgodne ze standardami Industry Canada RSS. Działa ono pod następującymi warunkami: (1) Urządzenie nie może wywoływać szkodliwego wpływu oraz (2) Musi być niewrażliwe na czynniki zewnętrzne,

włącznie z zakłóceniami mogącymi spowodować jego niewłaściwe działanie.

Le présent appareil est conforme aux CNR d'Industrie Canada applicables aux appareils radioexemptés de licence. L'exploitation est autorisée aux deux conditions suivantes : (1) l'appareil ne doit pas produire de brouillage, et (2) l'utilisateur de l'appareil doit accepter tout brouillage radioélectrique subi, même si le brouillage est susceptible d'en compromettre le fonctionnement.

Zastrzeżenie MPE

Urządzenie to powinno być umiejscowione i użytkowane w odległości minimum 20 cm od ciała ludzkiego.

Cet équipement doit être installé et utilisé à une distance minimale de 20 cm entre le radiateur et votre corps.

- (i) Urządzenie działa w paśmie 5150 – 5250 MHz i przeznaczone jest tylko i wyłącznie do użytku we wnętrzach, w celu zmniejszenia wpływu na systemy satelitarne korzystające z tego zakresu;
- (ii) Maksymalna moc sygnału anteny, dozwolona dla urządzeń operujących w zakresie 5250 – 5350 MHz i 5470 – 5725 MHz powinna spełniać wymagania e.i.r.p.; oraz

- (iii) Maksymalna moc sygnału anteny, dozwolona dla urządzeń operujących w zakresie 5725 – 5825 MHz powinna spełniać wymagania e.i.r.p., określone dla konfiguracji typu punkt-punkt a także innych typów konfiguracji.

(i) Tout appareil destiné à la bande 5150-5250 MHz devra être exclusivement utilisé en intérieur afin de réduire les risques de perturbations électromagnétiques gênantes sur les systèmes de satellite mobile dans un même canal.

(ii) Les radars à forte puissance sont désignés comme les utilisateurs principaux (c'est-à-dire qu'ils sont prioritaires) des bandes 5250-5350 MHz et

(iii) 5650-5850 MHz. Ils peuvent provoquer des perturbations électromagnétiques sur les appareils de type LELAN (réseau de communication local sans licence) ou les endommager.